

# DIE STADT-BIBLIOTHEK HERTEN

Infos in Leichter Sprache



# IMPRESSUM

Herausgeber: Stadt Herten  
Der Bürgermeister

V.i.S.d.P.: Sylvia Konze  
FB 5 – Stadtbibliothek im Glashaus  
Hermannstr. 16, 45699 Herten

Text: © Büro für Leichte Sprache,  
Lebenshilfe für Menschen mit geistiger Behinderung Bremen e.V. 2018

Bilder: © Lebenshilfe für Menschen mit geistiger Behinderung Bremen e.V. 2018  
Illustrator Stefan Albers, Atelier Fleetinsel

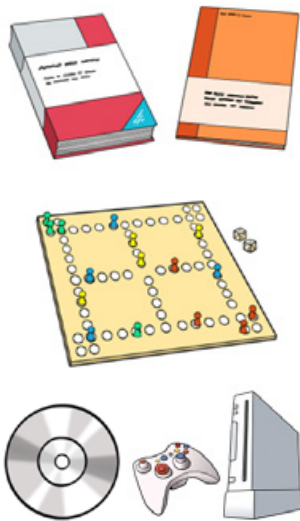
Druck: Eigendruck  
Stadtdruckerei Herten

Auflage: 500

Veröffentlichung: Juli 2018

# Die Stadt-Bibliothek Herten

Infos in Leichter Sprache



Die Bücherei in Herten heißt: Stadt-Bibliothek.

In der Stadt-Bibliothek gibt es

- Bücher
- Zeitschriften
- Spiele
- Hör-Bücher
- Filme
- Musik auf CD
- Sprach-Kurse als Buch oder CD

Diese Dinge nennt man auch: **Medien**.

Sie können sich die Medien ausleihen.

## Wann ist die Stadt-Bibliothek offen?



**Dienstag** von 10 Uhr bis 18 Uhr

**Mittwoch** von 10 Uhr bis 18 Uhr

**Donnerstag** von 12 Uhr bis 19 Uhr

**Freitag** von 10 Uhr bis 18 Uhr

**Samstag** von 10 Uhr bis 13 Uhr

**Sonntag und Montag**

ist die Stadt-Bibliothek geschlossen.

## Wie kann ich Medien ausleihen?



Dafür brauchen Sie einen Ausweis von der Stadt-Bibliothek.

Der Ausweis heißt:

Bibliotheks-Ausweis.

## Wie bekomme ich einen Bibliotheks-Ausweis?



Im 2. Stock von der Stadt-Bibliothek gibt es eine Info-Theke. Hier können Sie sich anmelden. Dann bekommen Sie Ihren Bibliotheks-Ausweis. Sie können sich auch im 1. Stock anmelden. Hier ist die Info-Theke von der Kinder- und Jugend-Bibliothek.

## Was ist wichtig für die Anmeldung?



Bitte bringen Sie Ihren Personal-Ausweis mit. Sie können auch Ihren Reise-Pass mitbringen. Aber dann müssen Sie auch eine Melde-Bestätigung vom Amt mitbringen. Wir müssen Ihre Adresse wissen.

## Ich will Medien ausleihen.

### Wie viel kostet das?



Sie müssen einmal im Jahr Geld bezahlen. Dafür ist wichtig, welche Medien Sie ausleihen.

### **Leihen Sie nur Bücher, Zeitschriften und Spiele aus?**

Das kostet für Erwachsene **13 Euro im Jahr.**  
Das kostet für Kinder **2,50 Euro im Jahr.**



### **Leihen Sie auch CDs, Filme oder Konsolen-Spiele aus?**





Das kostet für Erwachsene **25 Euro im Jahr.**  
Das kostet für Kinder **10 Euro im Jahr.**



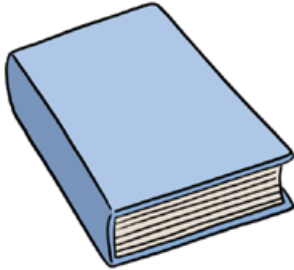



### **Will Ihre ganze Familie Medien ausleihen?**

Das kostet für eine Familie **30 Euro im Jahr.**

Die Eltern und alle Kinder unter 18 Jahren bekommen dann eigene Bibliotheks-Ausweise.

	<p><b>Haben Sie einen Herten-Pass?</b>  Dann können Sie Medien günstiger ausleihen.  Sie müssen uns den Herten-Pass zeigen.  Wenn Sie dann Medien bei uns ausleihen,  kostet das für Sie weniger.</p>
<p><b>Wie viele Medien darf ich ausleihen?</b></p>	
	<p>Sie dürfen 10 Filme ausleihen.  Sie dürfen 20 Spiele ausleihen.  Aber Sie dürfen zusammen  <b>nicht</b> mehr als 50 Medien ausleihen.</p>
<p><b>Wie lange darf ich Medien ausleihen?</b></p>	
	<p>Diese Medien dürfen Sie <b>4 Wochen</b> ausleihen:</p> <ul style="list-style-type: none"> <li>• Bücher</li> <li>• Spiele</li> <li>• Hör-Bücher</li> </ul> <p>Diese Medien dürfen Sie <b>2 Wochen</b> ausleihen:</p> <ul style="list-style-type: none"> <li>• Musik</li> <li>• Konsolen-Spiele</li> </ul> <p>Filme dürfen Sie <b>3 Tage</b> ausleihen.</p>
<p><b>Ich will Medien noch länger ausleihen.  Wie kann ich das machen?</b></p>	
	<p>Sie können Medien 3 mal länger ausleihen.  Rufen Sie in der Stadt-Bibliothek an,  wenn die Stadt-Bibliothek offen ist.  Die Telefon-Nummern sind:  02366 303 650  02366 303 660  Sagen Sie, was Sie länger ausleihen wollen.</p>

	<p>Sie können auch im Internet sagen, was Sie länger ausleihen wollen. Aber dafür müssen Sie sich auf unserer Internet-Seite anmelden. Unsere Internet-Seite ist: <a href="http://www.bib-kreisre.de">www.bib-kreisre.de</a></p>
	<p>Vielleicht wollen auch andere die Medien ausleihen. Dann können Sie die Medien <b>nicht</b> noch länger ausleihen.</p>
<p><b>Ich suche bestimmte Medien. Wie finde ich die?</b></p>	
	<p>Sie können auf unserer Internet-Seite suchen. Zum Beispiel mit dem Namen von einem Buch. Unsere Internet-Seite ist: <a href="http://www.bib-kreisre.de">www.bib-kreisre.de</a> Hier stehen alle Medien in einer Liste. Die Liste heißt: Online-Katalog.</p>
<p><b>Ich habe Medien zu lange behalten. Muss ich dafür Geld bezahlen?</b></p>	
	<p>Wenn Sie Medien zu lange behalten, müssen Sie Geld an uns zahlen. Wollen Sie wissen, wie viel Geld das ist? Dann fragen Sie uns bitte.</p>

## Mein Bibliotheks-Ausweis ist weg.

### Was muss ich nun machen?



Bitte kommen Sie zu uns  
oder rufen Sie uns an.

Die Telefon-Nummern sind:

02366 303 650

02366 303 660

02366 303 651.

Kein Fremder soll Ihren Ausweis benutzen.

Darum sperren wir dann Ihren Ausweis.

Sie können einen neuen Ausweis bekommen.

Aber Sie müssen den neuen Ausweis bezahlen.

Das kostet für Erwachsene **6 Euro**.

Das kostet für Kinder **2,50 Euro**.

## Ich habe Medien verloren.

### Was muss ich nun machen?



Bitte kommen Sie zu uns.

Gehen Sie zu einer Info-Theke.

Wenn Sie Medien von uns verloren haben,  
müssen Sie für die Medien bezahlen.

## Ich will noch mehr wissen.

### Wen kann ich fragen?



Kommen Sie zu uns und fragen Sie uns.

Im Erdgeschoss ist eine Service-Theke.

Im 1. Stock ist die Info-Theke

von der Kinder- und Jugend-Bibliothek.

Im 2. Stock ist die Info-Theke

von der Erwachsenen-Bibliothek.



# Lebenshilfe Bremen

Büro für Leichte Sprache

Gefördert vom



Bundesministerium  
für Familie, Senioren, Frauen  
und Jugend

im Rahmen des Bundesprogramms

Demokratie **leben!**